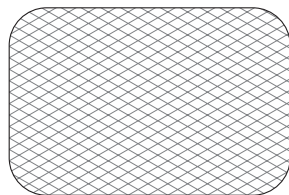



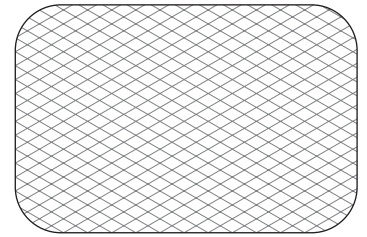
TiMESH® – Ficha técnica



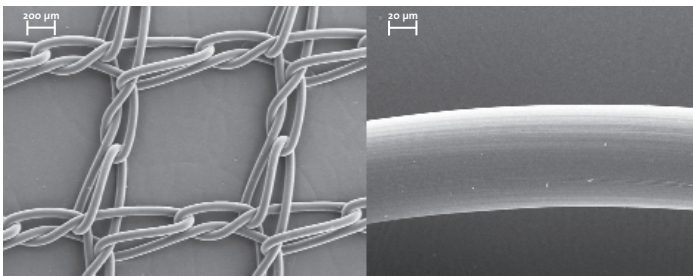
 Polímeros titanizados



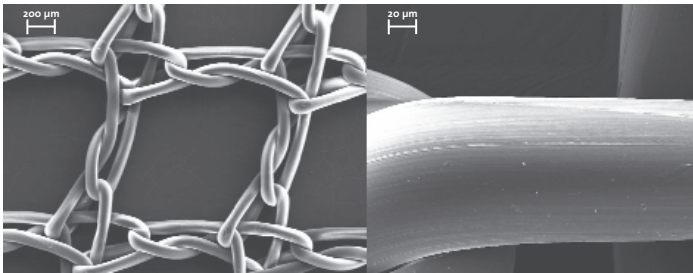
- ▶ **Descripción del producto:** Implante titanizado de refuerzo del tejido blando para reparación de hernia
- ▶ **Material:** Polipropileno con superficie de enlace covalente titanizada
- ▶ **Grosor de capas de titanización:** aprox. 30 - 50 nm
- ▶ **Estructura:** Tejida con fibras monofilares
- ▶ **Bordes:** recortados con láser, circulares



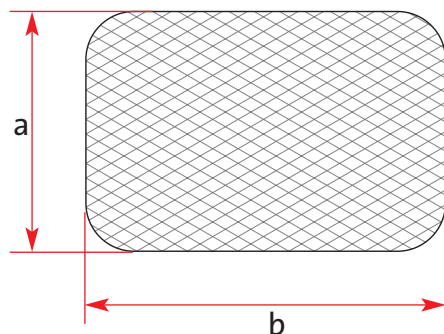
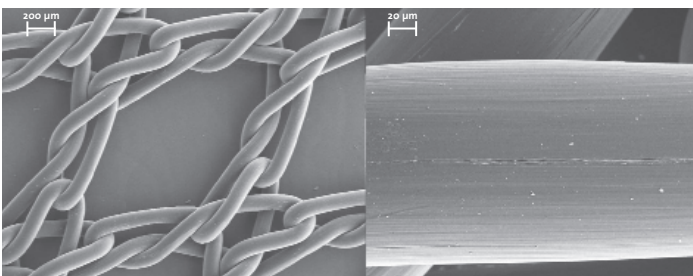
extraligera 16 g/m²



ligera 35 g/m²



fuerte 65 g/m²



	extraligera	ligera	fuerte
▶ Peso:	16 g/m ²	35 g/m ²	65 g/m ²
▶ Grosor: (DIN EN ISO 5084)	0,20 mm	0,30 mm	0,45 mm
▶ Tamaño de poros:	≥ 1 mm	≥ 1 mm	≥ 1 mm
▶ Diámetro de filamento:	30 dtex (65 µm)	58 dtex (90 µm)	103 dtex (120 µm)
▶ Porosidad 2D:	73%	61%	53%
▶ Porosidad 3D:	91%	87%	82%
▶ Elasticidad fisiológica a 16 N:	34%	21%	17%
▶ Elasticidad fisiológica a 32 N:	–	38%	29%
▶ Resistencia a la tensión: (ball burst)	26 N/cm	47 N/cm	62 N/cm
▶ Tamaños: (a x b) mm	100 x 150 150 x 150 150 x 200	100 x 150 150 x 150 150 x 200 300 x 300	100 x 150 150 x 150 150 x 200 300 x 300



Distribuidor exclusivo:
Certificado por: ISO 13485 : 2003

pfm · Produkte für die Medizin AG
Wankelstraße 60 · 50996 Köln, Germany
Phone +49 (0) 2236 9641-0 · Fax +49 (0) 2236 9641-20
zentrale@pfm-ag.de · www.pfm-ag.de



Fabricado por:
Certificado por: ISO 13485 : 2003

GfE Medizintechnik GmbH
Hoefener Strasse 45 · 90431 Nuremberg, Germany
Phone: +49 (0) 911 9315-601 · Fax +49 (0) 911 9315-650
info@gfe-medical.com · www.gfe-medical.com