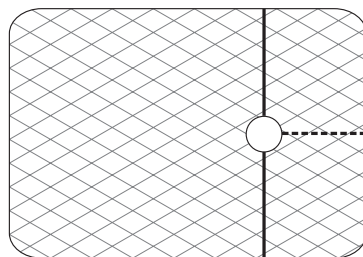


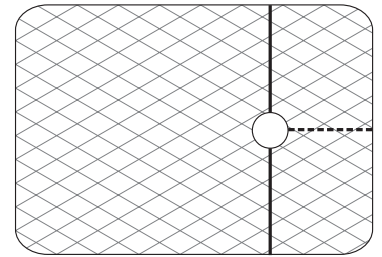
TiPATCH – Ficha técnica



 Polímeros titanizados

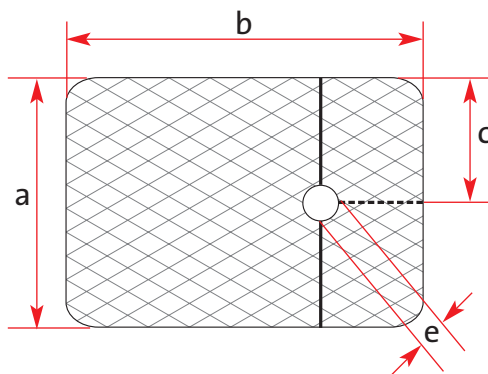
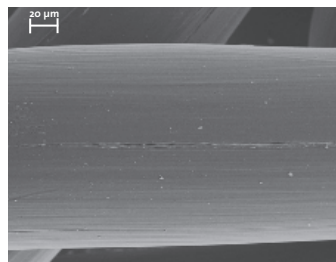
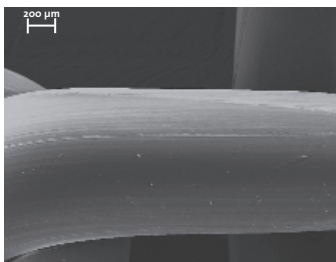
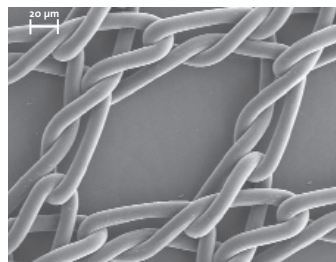
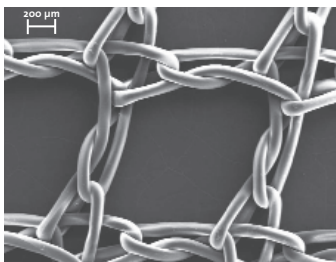


- ▶ **Descripción del producto:** Implante titanizado de refuerzo del tejido blando para reparación de hernia
- ▶ **Material:** Polipropileno con superficie de enlace covalente titanizada
- ▶ **Grosor de capas de titanización:** aprox. 30 - 50 nm
- ▶ **Estructura:** Tejida con fibras monofilares
- ▶ **Bordes:** recortados con láser, circulares



ligera 35 g/m²

fuerte 65 g/m²



	ligera	fuerte			
▶ Peso:	35 g/m ²	65 g/m ²			
▶ Grosor: (DIN EN ISO 5084)	0,30 mm	0,45 mm			
▶ Tamaño de poros:	≥ 1 mm	≥ 1 mm			
▶ Diámetro de filamento:	58 dtex (90 µm)	103 dtex (120 µm)			
▶ Porosidad 2D:	61 %	53 %			
▶ Porosidad 3D:	87 %	82 %			
▶ Elasticidad fisiológica a 16 N:	21 %	17 %			
▶ Elasticidad fisiológica a 32 N:	38 %	29 %			
▶ Resistencia a la tensión: (ball burst)	47 N	62 N			
▶ Tamaños:	a	b	c	d	e
	70 mm	10 mm	35 mm	68 mm	10 mm



Distribuidor exclusivo:
Certificado por: ISO 13485 : 2003

pfm · Produkte für die Medizin AG
Wankelstraße 60 · 50996 Köln, Germany
Phone +49 (0) 2236 9641-0 · Fax +49 (0) 2236 9641-20
zentrale@pfm-ag.de · www.pfm-ag.de



Fabricado por:
Certificado por: ISO 13485 : 2003

GfE Medizintechnik GmbH
Hoefener Strasse 45 · 90431 Nuremberg, Germany
Phone: +49 (0) 911 9315-601 · Fax +49 (0) 911 9315-650
info@gfe-medical.com · www.gfe-medical.com